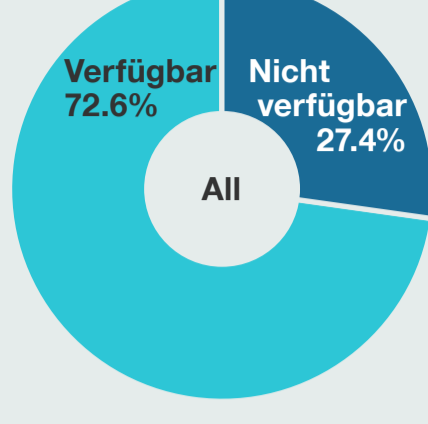


# TEMPO + UMFANG = ZUFRIEDENHEIT

Analyse der Dokumentationsgeschwindigkeit bei Verwendung webbasierter medizinischer Sprachtechnologie: randomisierte kontrollierte Studie

„Es muss ein besseres Verständnis dafür geben, wie die medizinische Dokumentation die Qualität der Behandlung beeinflusst; nur so kann man den richtigen Dokumentationsmodus wählen – zum Wohle der Ärzte und Patienten.“

**Wie oft enthalten klinische Dokumente nicht die von Ihnen benötigten Informationen im für Sie erforderlichen Detail?**



Es ist auffällig, dass in

**1 von 4**

Fällen die Information nicht im erforderlichen Maß verfügbar ist – und trotzdem: Wie in den Kommentaren der Befragten zu lesen, kann diese „so allgemein sein, dass man sie sich nicht merken kann“.

## Digitale Kommunikation und elektronischer Informationsaustausch sind fixer Bestandteil der täglichen Kommunikation.

„Und im Gesundheitswesen?“



**1** **KLINISCHE DOKUMENTATION** ist ein zentraler Aspekt der Gesundheitsberufe und weit mehr als nur das Instrument für eine möglichst effiziente, maximierte Abrechnung.



**2** Der Schwerpunkt liegt immer noch auf **PAPIERBASIERTER** Dokumentation, unterstützt von elektronischer Dokumentation.



**3** Warum? Weil die **WERKZEUGE** zur elektronischen klinischen Dokumentation wenig benutzerfreundlich sind.

## Beim Eingeben von Informationen in die EPA ...



sind **ÄRZTE** abhängig  
– davon, wie gut sie tippen können  
– von der Unterstützung der Schreibkräfte



sind **SCHREIBKRÄFTE**  
– eine begrenzte Ressource  
– am Bett des Patienten oder außerhalb der Bürozeiten nicht verfügbar



haben **Ärzte die ALTERNATIVEN**  
– Dokumentation mit Papier und Stift  
– eigenhändiges Tippen  
– das Vermeiden von Dokumentation

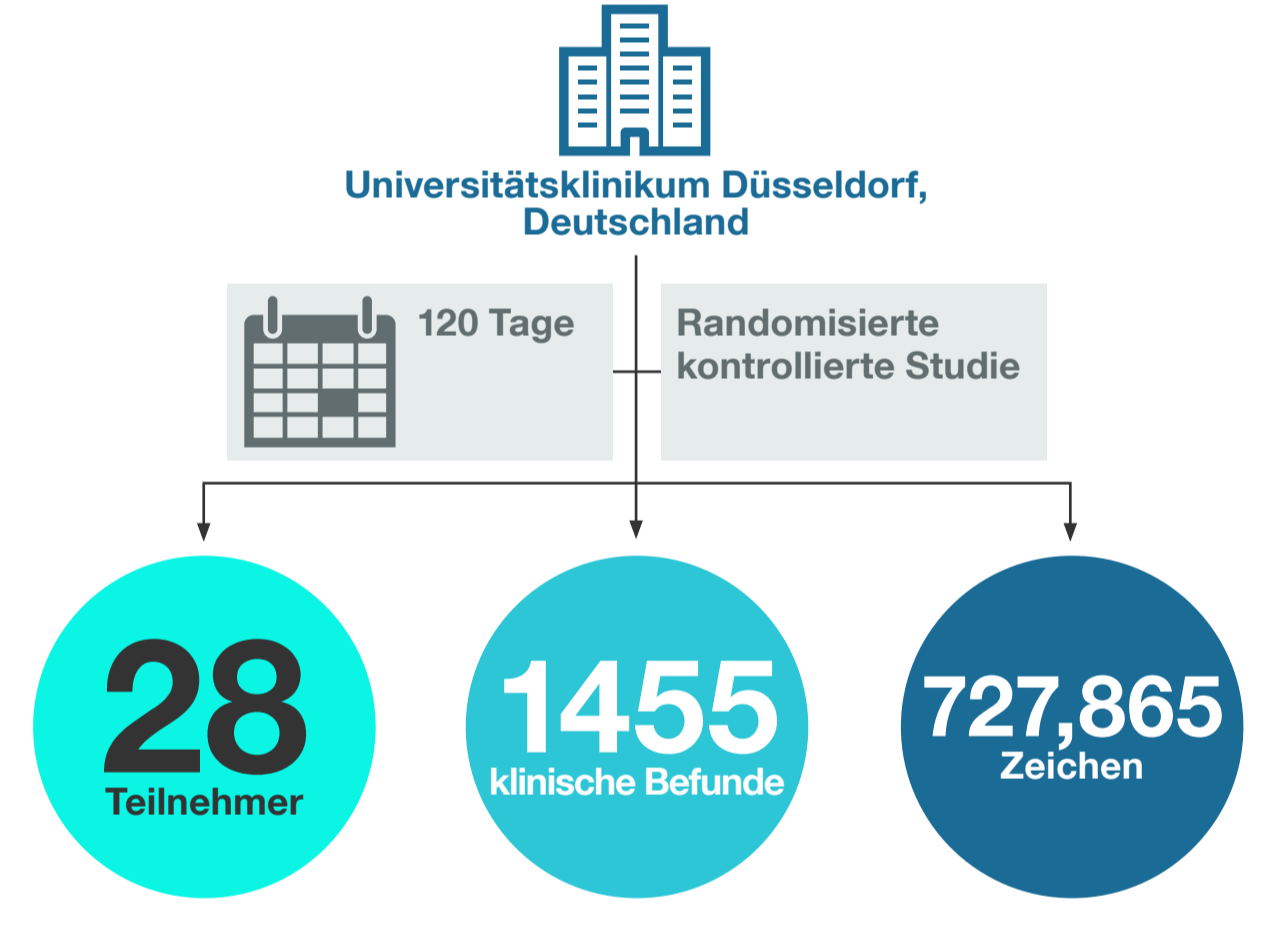
## Wie kann man den langwierigen Prozess der Datenerfassung verkürzen?



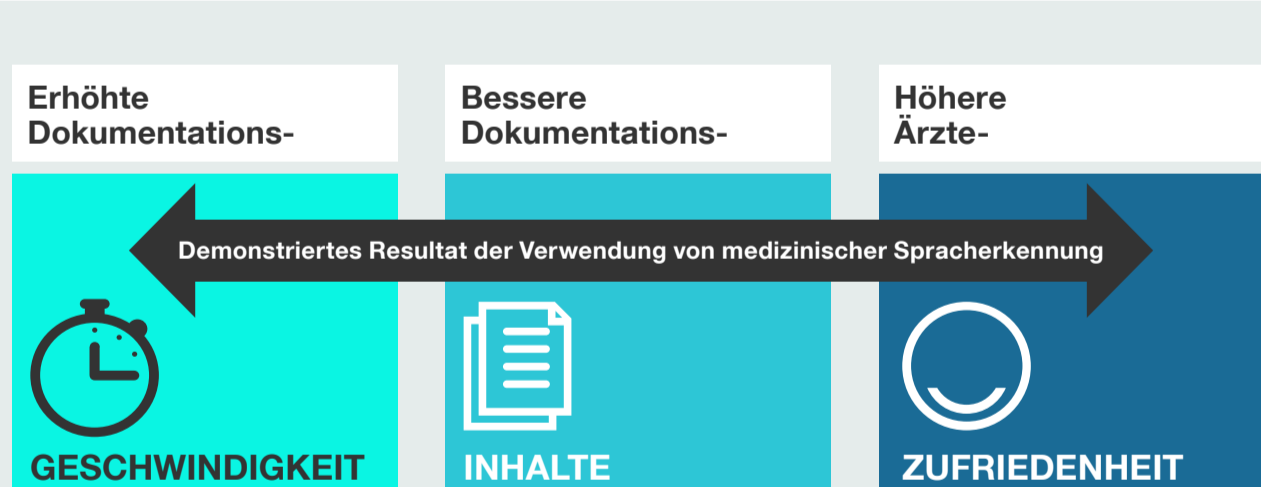
### Spracheingabe und Spracherkennung.

Eine Studie zur Beschreibung der Auswirkungen von automatischer Spracherkennung (Automatic Speech Recognition, ASR) auf den Prozess der klinischen Dokumentation, basierend auf detaillierten, **von einem Computerprogramm aufgezeichneten Daten**.

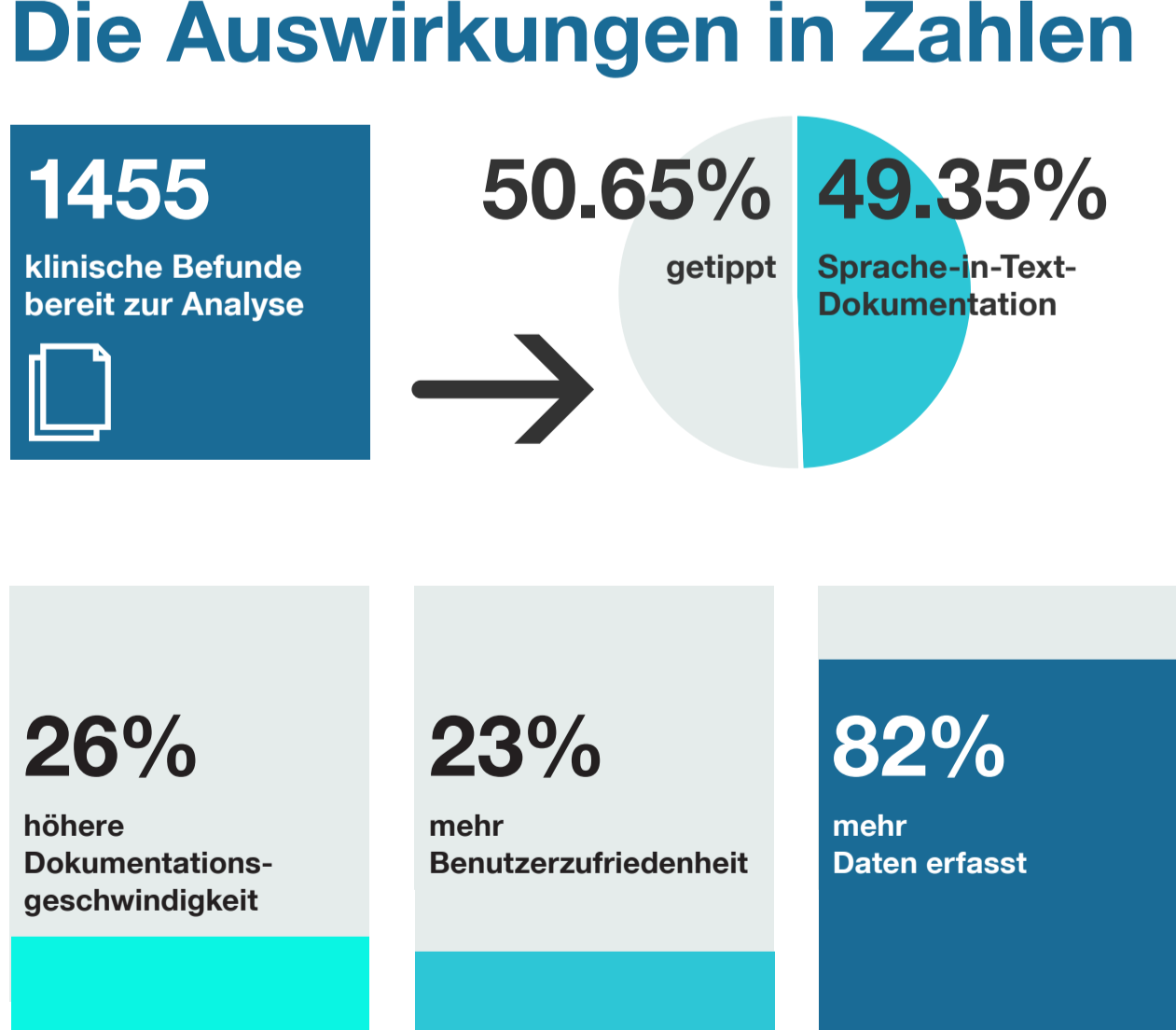
## Studienstruktur



## Was passierte also bei Verwendung der Stimme?



## Die Auswirkungen in Zahlen



Wollen Sie Ihr Krankenhaus effizienter machen?  
Erfahren Sie mehr unter [www.nuance.de/gesundheit](http://www.nuance.de/gesundheit) und folgen Sie uns auf [www.twitter.com/voice4health](https://www.twitter.com/voice4health)

**QUELLEN**  
Studie: Analysis of Documentation Speed Using Web-Based Medical Speech Recognition Technology: Randomized Controlled Trial - Markus Vogel, Dr med ; Wolfgang Kaisers, Dr med ; Ralf Wassmuth, Dr med ; Ertan Mayatepek, Dr med ; Published on 03.11.15 in Vol 17, No 11 (2015): November, Journal of Medical Internet Research

**Forschungsstudie:** Auf den Spuren der Zeitdiebe im Krankenhaus: Die wahre Belastung durch Dokumentation an deutschen Akutkrankenhäusern wird unterschätzt; HIMSS Analytics Europe March 2015

**Forschungsstudie:** Accuracy & completeness of clinical documentation. Understanding the clinician, patient and economic implications in NHS England acute trusts; Ignetica Ltd, June 2015

**Bericht zur Umfrage:** The art of medicine in a digital world. Healthcare from the patient perspective; Nuance Communications Ltd April 2015

**Über Nuance Healthcare**  
Nuance Healthcare ermöglicht es Organisationen im Gesundheitswesen sowie Ärzten, die Patientengeschichte präzise zu erfassen und in aussagekräftige, sofort verwertbare Informationen umzusetzen – und das in 22 Sprachen. Derzeit vertrauen über 10.000 Betreuungsorganisationen und 500.000 Anwender weltweit auf die Spracherkennungstechnologie von Nuance – für eine qualitativ hochwertige Betreuung, mehr Wirtschaftlichkeit und höhere Compliance.