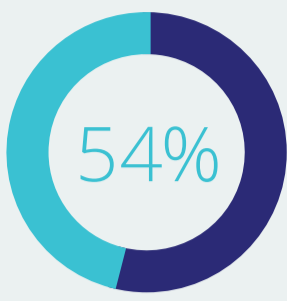




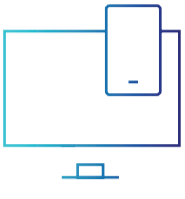
Public Cloud Computing in deutschen Krankenhäusern*

IT-Lösungen im Krankenhaus unterstützen klinische Abläufe ebenso wie administrative Prozesse.

* HIMSS-Studie durchgeführt im Auftrag von Nuance Communications „Cloud-Evolution in deutschen Krankenhäusern“ September 2020

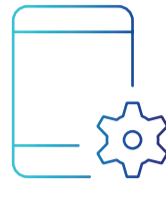


aller Befragten nutzen derzeit eine Public Cloud-Lösung für administrative und/oder klinische Zwecke



72%

Der Einsatz elektronischer Fallakten ist weit verbreitet in Deutschland.

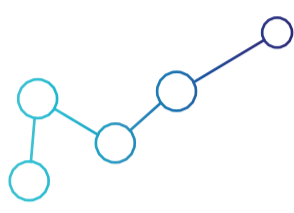
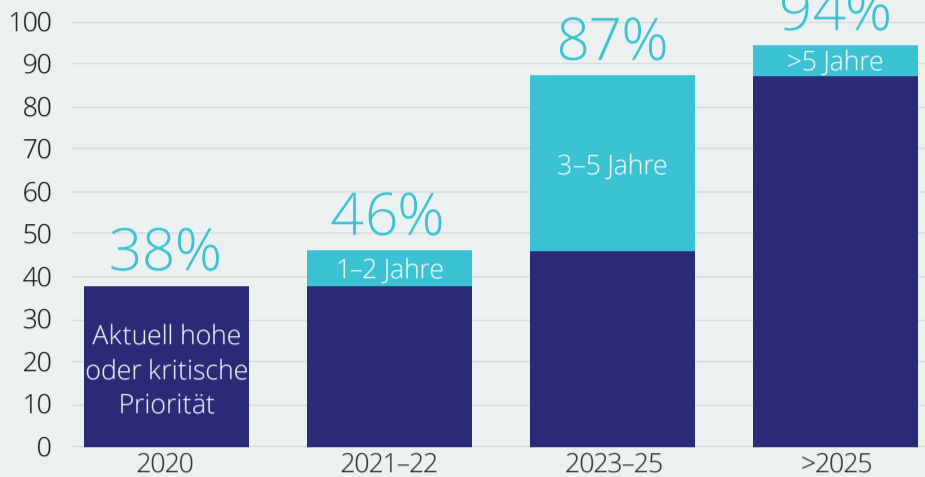


41%

der Krankenhäuser investieren verstärkt in Mobilität.

Aktuell hat die Public Cloud für jedes dritte Krankenhaus eine hohe/kritische Priorität.

■ Hohe/Kritische Priorität (kumuliert)
■ Zuwachs



Das Thema Public Cloud erreicht bis spätestens 2025 bei knapp 90 % der Befragten eine hohe oder kritische Priorität.

3:0

Public-Cloud versus on-premise/Private Cloud

hinsichtlich technischen/funktionellen, vertraglichen/wirtschaftlichen und sicherheitstechnischen Aspekten

Die größten Vorteile der Public Cloud finden sich in den Bereichen technischer/funktioneller sowie vertraglicher/wirtschaftlicher Aspekte:



Skalierbarkeit der Kapazität und Leistung nach Bedarf



Regelmäßige Patches, Updates und Release Management durch den Anbieter



Geringer IT-Administrationsaufwand



Geräte-, zeit- und ortsunabhängiger Zugriff auf IT-Lösung



Einsparungen bei Investition in IT-Lösungen (Hard- & Software)



Der klinische Dokumentationsaufwand in Krankenhäusern ist groß und nimmt einen wesentlichen Anteil der Arbeitszeit von Klinikern ein.

Der Einsatz von Spracherkennung aus der Public Cloud kann Arbeitsprozesse erleichtern und sich positiv auf die Arbeitszufriedenheit des Personals auswirken.

„Das ist ein Trend, da geht es früher oder später hin. Warum muss ich Mitarbeiter vorhalten, Wissen vorhalten, warum muss ich die Sachen selber betreiben, wenn ich sie auch von extern bedienen kann? Es geht um die Prozesse eines Hauses und weniger darum Applikationen zur Verfügung zu stellen.“

— CIO, Öffentliche Einrichtung, Universitätsklinikum, Mehr als 500 Betten

Die Vorteile einer **Public Cloud-basierten Spracherkennung:** Flexibilität und Mobilität

Die Klinische Dokumentation kann einfacher erfolgen:



67% von unterwegs



63% zu Hause



62% im Arzt-/ Stationszimmer



Etwa 1/3 kann sich vorstellen, die Spracherkennung aus einer Public Cloud zu nutzen.

Die schnelle Erfassung und direkte Verfügbarkeit von medizinischen Dokumenten stellt einen wesentlichen Vorteil bei der Behandlung von Patienten dar. Der Einsatz von Public Cloud-Lösungen ermöglicht es, die klinische Dokumentation **zeit- und ortsunabhängig zu erfassen** und dadurch zu einer Verbesserung der Behandlungsqualität beizutragen.

„Meine Vorstellung wäre, die Ärzte nutzen keine Zettel mehr, sondern sprechen alles ein. Zum Beispiel bei der Visite.“

— CEO, private Einrichtung, Universitätsklinikum, weniger als 500 Betten

Krankenhaus-zukunftsgesetz (KHZG)

Förderung von Cloud-Computing zur Digitalisierung von Prozessen

4,3 Milliarden €

für „eine bessere digitale Infrastruktur“

Folgende Themen spielen vorrangig bei der Priorisierung der Public Cloud eine Rolle: **Kosten/Finanzierung, Sicherheit/ Datenschutz, Funktionsumfang, Datenverfügbarkeit, Austausch von Daten und Prozess- bzw. Ablauforganisation.**



5% Kritische Priorität

- Digitalisierung von Prozessen
- Datensicherheit
- Datenverfügbarkeit
- IT-Aktualisierungen
- Kommunikation
- Verfügbarkeit von Software

33% Hohe Priorität

- Kostenersparnis
- Datensicherheit
- Datenverfügbarkeit
- Aufwandsreduktion
- Auslesen von Blutzuckergerät, Insulinpumpe
- Datenschutz
- Digitale Patientenbetreuung
- Fachkräftemangel
- Fehlervermeidung
- Flexibilität
- Home Office
- Konzernweite Vorgaben
- Reduzierung von Schnittstellenfehlern
- Schnelligkeit
- Speicherkapazitäten
- Teamarbeit
- Vereinfachung der Abläufe
- Zukunftstechnologie

„Die Krankenhäuser in Deutschland beginnen damit Cloud-Dienste einzusetzen. Wir können davon ausgehen, dass deren Einsatz in den nächsten Jahren rasch zunehmen wird. Das gerade verabschiedete Krankenhauszukunftsgesetz hebt explizit den Wert von Cloud-Diensten hervor, die digitale Transformation zu unterstützen und benennt Cloud als eine der durch das Gesetz zu finanzierenden Maßnahmen.“

COVID-19 hat die Bedeutung digitaler Technologie im Gesundheitswesen herausgestellt – und neuen Schwung in die erfolgreiche Umsetzung personenzentrierter Pflege gebracht. Cloud-Lösungen sind ein wichtiger Begleiter auf dem Weg zu sicheren, qualitativ hochwertigen und zuverlässigen Gesundheits- und Pflegediensten.“

— Tim Kelsey, Senior Vice President, HIMSS Analytics International



Dragon Medical One ist die innovative, KI-basierte Spracherkennungslösung für Ärzte, die eine schnelle und personalisierte medizinische Dokumentation ermöglicht.

Die sichere cloud-basierte Plattform wird zentral von Microsoft Azure in Deutschland (Berlin und Frankfurt am Main) gehostet. Alle Daten werden verschlüsselt, und die Kommunikation erfolgt über einen Verschlüsselungsalgorithmus. Microsoft Azure und Nuance Communications sind ISO 27001-zertifiziert und arbeiten DSGVO konform.

Mehr erfahren

www.nuance.de/go/DMO

+49 89 4587 3529

Über Nuance Communications, Inc.

Nuance Communications (Nuance) ist Technologie-Pionier und Marktführer im Bereich der dialogorientierten KI und Ambient Intelligence. 90 Prozent der Krankenhäuser in den USA und 85 Prozent aller Fortune-100 Unternehmen weltweit vertrauen Nuance als Full-Service-Partner. Wir liefern intuitive Lösungen, die Menschen ermöglichen, andere zu unterstützen.

© 2021 Nuance Communications Ireland, Ltd. All rights reserved.
HC_5029_01_IG, January 22, 2021_GER_GERMANY